



**Halsnæs**  
Kommune



## **Nedsivning af tagvand i faskiner**

## Nedsivning af tagvand i faskiner

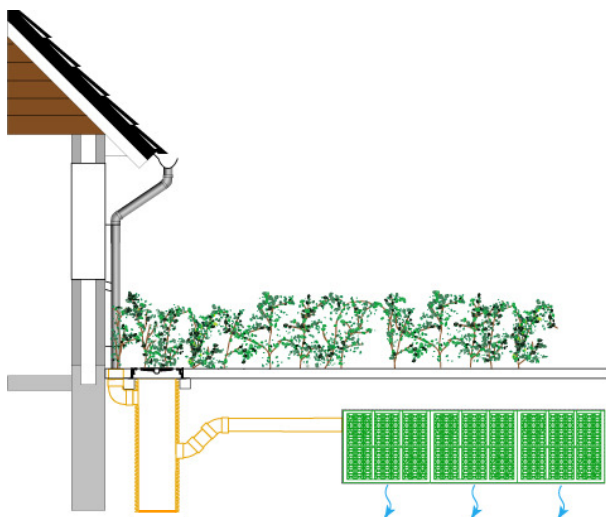
### Hvorfor nedsive tagvand?

Det er miljømæssigt fordelagtigt at nedsive tagvand, hvor der er egnede jordbundsforhold. Herved øges grundvandsdannelsen, og belastningen på kloakker reduceres.

### Tagvand nedsives i en faskine

En faskine er i princippet et hulrum i jorden, hvor tagvandet siver ud gennem faskinens bund og sider. Faskinens volumen skal være stort nok til at opmagasinere vandmængden, hvis tilstrømningen er større end udsivningen.

Før faskinen skal der anbringes en nedløbsbrønd med sandfang, så faskinen ikke stopper til. På figur 1 ses en faskine opbygget med plastkassetter.



*Figur 1. Opbygning af en plastkassette faskine ved et parcelhus*

## **Tilladelse**

Grundejeren skal have tilladelse fra kommunen for at kunne nedsive tagvand. Kommunen giver normalt tilladelsen, når følgende forhold er opfyldt:

- Afledning skal ske til en faskine, hvortil der ikke ledes andre former for spildevand
- Dimensionering, placering og udførelse af faskinen skal sikre, at der ikke opstår overfladisk afstrømning eller gener i øvrigt
- Afstande til vandindvindingsanlæg og recipienter er mindst 25 meter
- Afstande til beboelse er mindst 5 meter
- Afstanden til skel er mindst 2 meter

Et ansøgningskema til nedsivning af tagvand findes på [www.halsnaes.dk](http://www.halsnaes.dk)

## **Hvem skal udføre arbejdet?**

Grundejeren må selv udføre arbejdet med faskiner og tilhørende ledninger og brønde. Til - og frakoblingen til det eksisterende kloaksystem skal dog udføres af en autoriseret kloakmester.

Det er grundejeren, der har ansvaret for at få tilladelse til nedsivning af tagvand fra kommunen, samt at anlægget udføres efter gældende regler. Grundejeren har også ansvaret for vedligeholdelse af faskinen dvs. oprensning af sandfanget 2 gange om året.

## **Udførelse af anlæg**

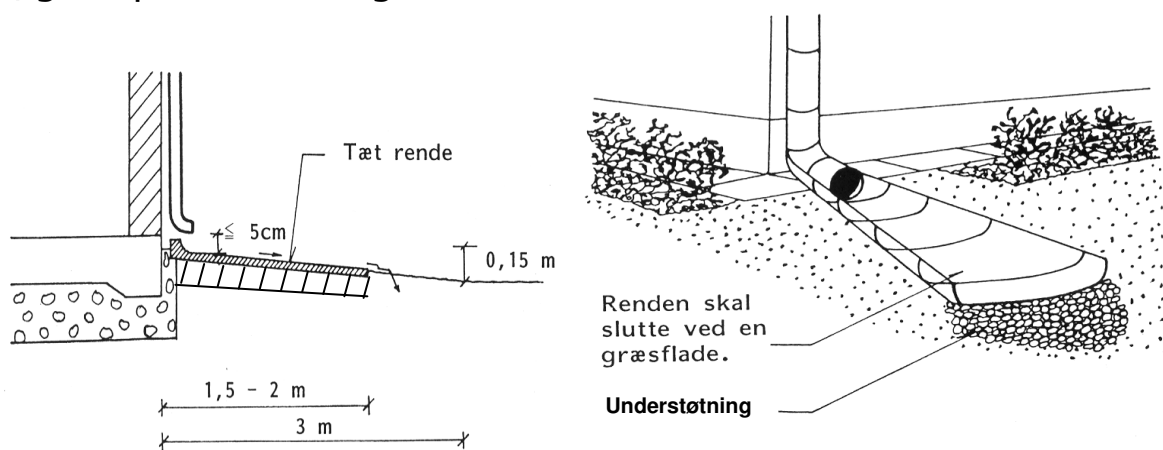
Faskiner kan udføres med fyld af:

- singels (dette giver større faskiner end med letklinker/plastkassetter)
- letklinker
- plastkassetter

Udførlig vejledning i, hvordan faskiner udføres findes i retningslinier for udførelse af faskiner, der ses på [www.halsnaes.dk](http://www.halsnaes.dk)

### Udledning på terræn

Hvis jordbunden består af sand eller grus og terræn skråner væk fra huset, kan det være tilstrækkeligt at sørge for, at tagvandet nedsives i jordoverfladen /græsplænen se figur 2.



Figur 2. Nedsivning af tagvand i græsplæne

**Halsnæs Kommune**  
Spildevandsvirksomheden

Rådhuspladsen 1  
3300 Frederiksværk  
Telefon 4778 4000 - [mail@halsnaes.dk](mailto:mail@halsnaes.dk) - [www.halsnaes.dk](http://www.halsnaes.dk)  
7. oktober 2009