

FJERNVARMEKONVERTERING I ØLSTED



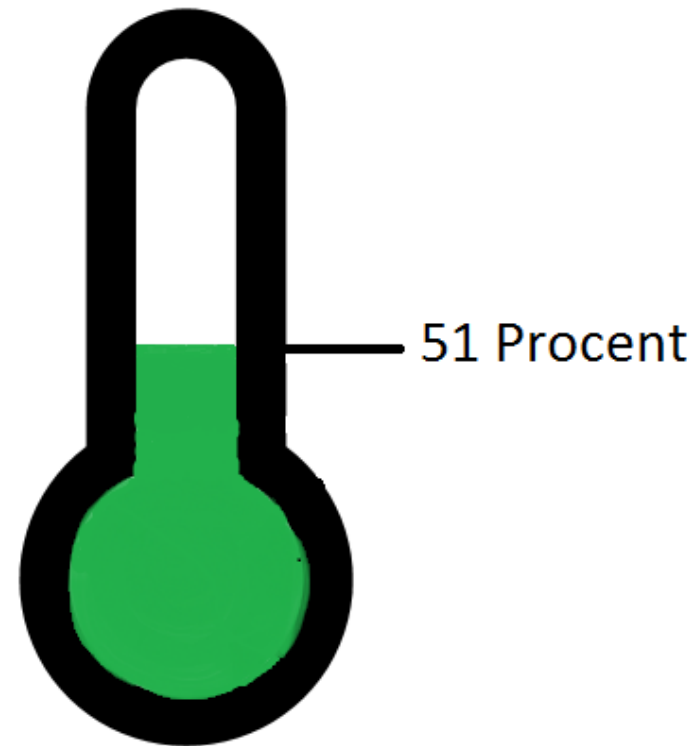
Program

- Velkommen og status
- Pris for et standard hus
- Ølsted fjernvarme trace
- Fjernvarme anlægsetaper
- Tilslutningsforløb
- Unitordning
- Hvad skal jeg selv gøre

Velkommen og status på Ølsted fjernvarmeprojekt

Kampagnetilbud

Investeringsbidrag 5.000 kr. inkl. moms
(normalpris 34.562,13)



Velkommen og status på Ølsted fjernvarmeprojekt

27 september
2023
Informationsmøde
i Ølsted Hallen

Oktober 2023
Offentliggørelse af
udbud

1 november 2023
Fjernvarme
kampagne tilbud
slutter i Ølsted

11 December
2023
Modtagelse af
tilbud

Januar 2024
Kontrakt
indgåelse

Marts 2024
De første kunder i
Ølsted kontaktes
for at indgå
tilslutningsaftaler

April 2024
Anlægsopstart

Ultimo 2024 De
første boliger i
Ølsted modtager
fjernvarme

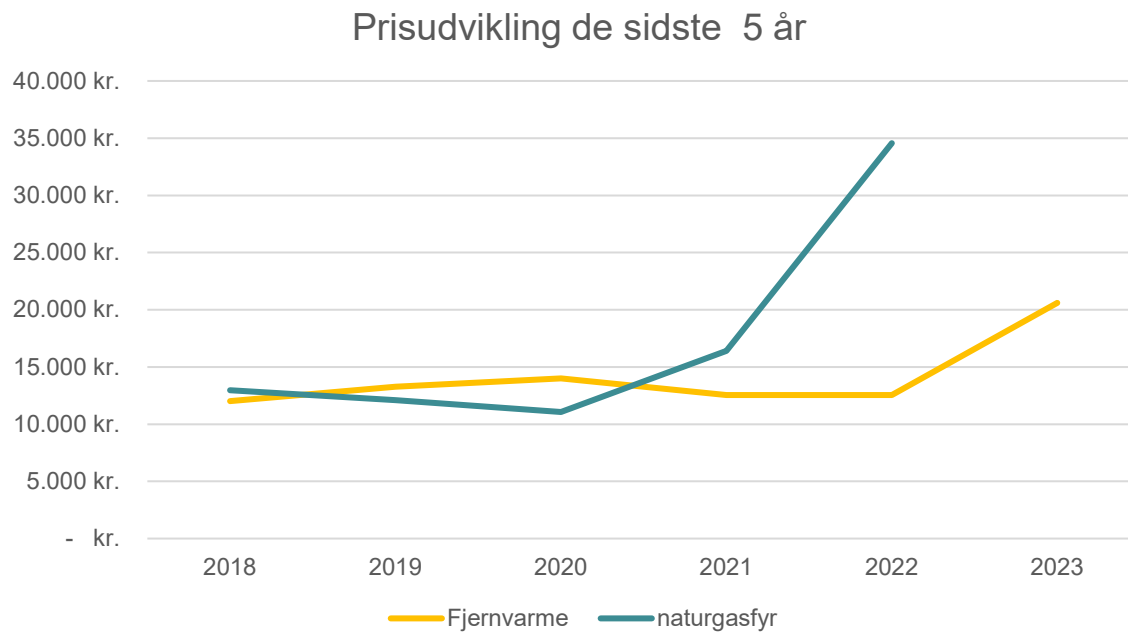
Pris for et standard hus (130 m² og 18,1 MWh)

Tilslutnings udgifter	Pris
Investeringsbidrag	5.000 kr.
Stikeledningsbidrag for 15 meter	16.705 kr.
I alt	21.705 kr.
Afkobling af gas	10.125 kr.

Pris for et standard hus (130 m² og 18,1 MWh)

Årlige driftsomkostninger	Pris
Variable varmepris (18,1 MWh)	16.743 kr.
Fast bidrag (for 130 m ²)	3.871 kr.
Unit ordning	2.700 kr.
I alt	23.314 kr.

Prisudvikling (standard hus)



* Dette er udelukkende varmepris for fjernvarmen og naturgas, drift og vedligeholdelse af anlæg indgår ikke.

Pris for et standard hus (130 m² og 18,1 MWh)

2023

Fjernvarme	Naturgas
20.614 kr.	20.163 kr.

* Dette er udelukkende varmepris for fjernvarmen og naturgas, drift og vedligeholdelse af anlæg indgår ikke.

Trace

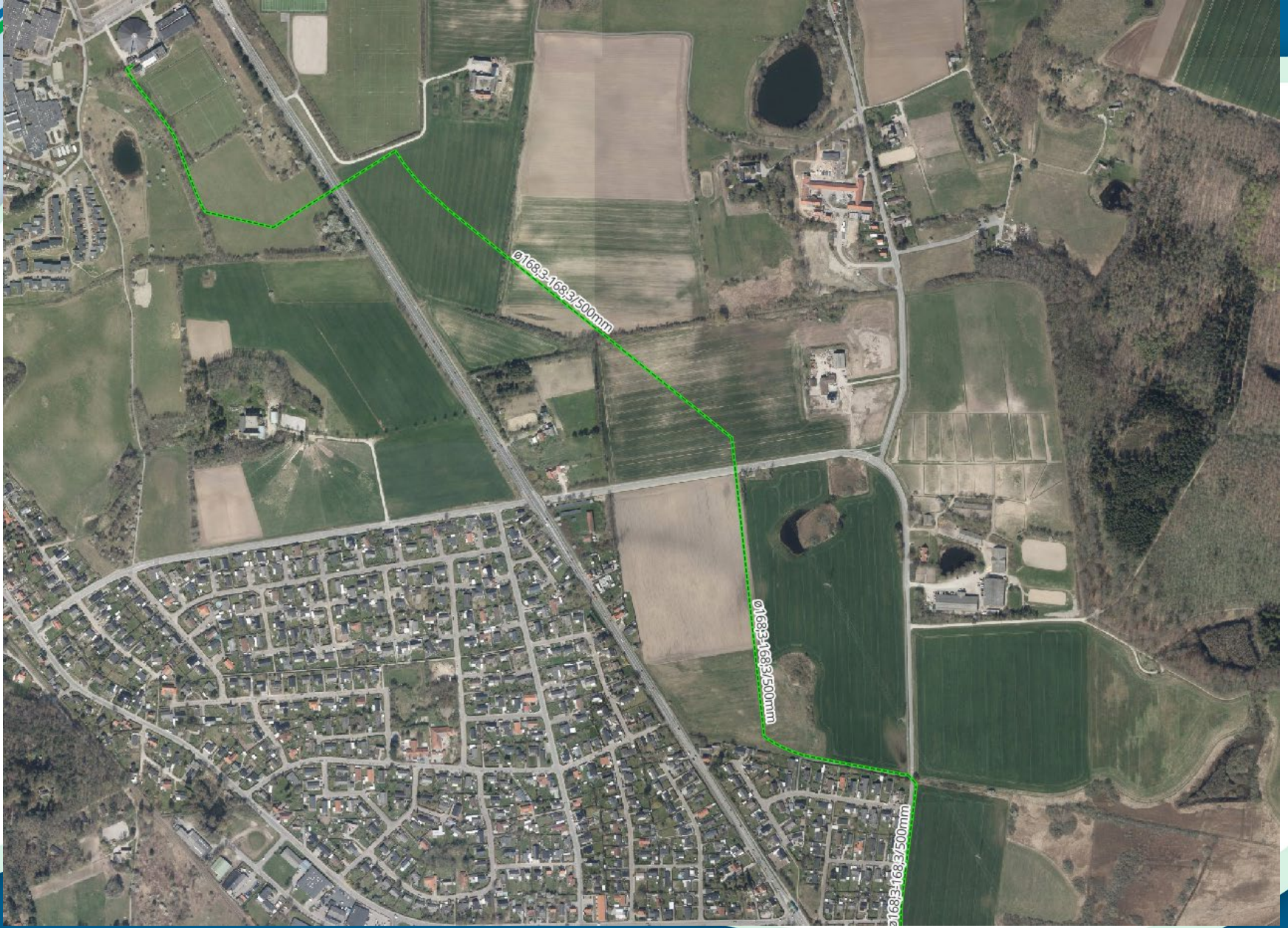
Starter ved Frederiksværk stadion (Magleblik centralen)

Overgår til distributionsnet ved Gydetoppen i Ølsted

Er placeret for at undgå fortidsmindezoner og fredede zoner

Ligger så vidt muligt i ubefæstede arealer

Placeret for at undgå eksisterende forsyningsledninger

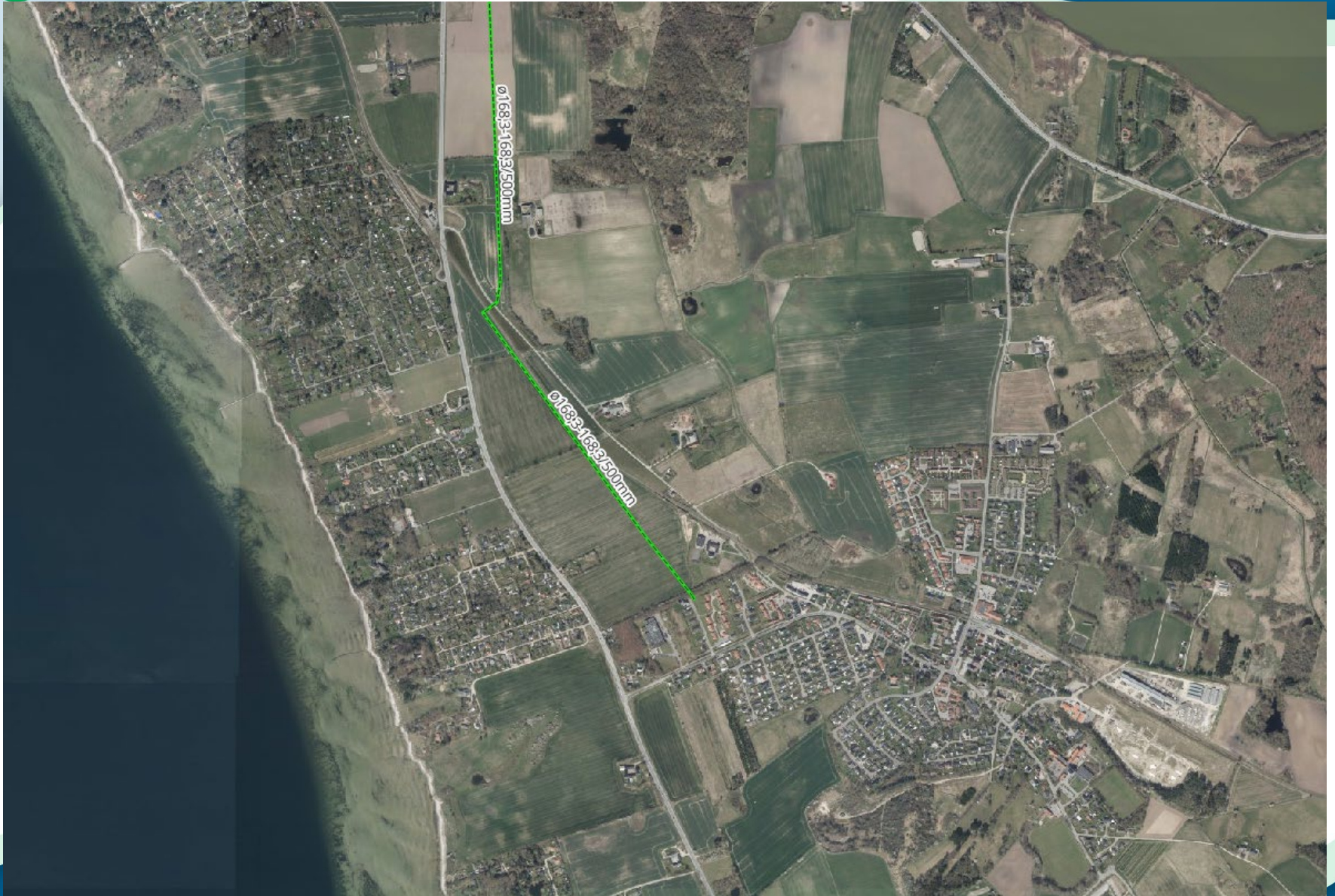


01683-1683/500mm

01683-1683/500mm

21683-1683/500mm





Den præsenterede etapeplan er et oplæg til den kommende entreprenør.

Er prioriteret efter ønsker fra kommunen om tidlig fjernvarmeleverance til institutionsbygninger

Områder med høje antal tilkendegivelser

Geografisk placering ift. indgangen af transmissionledningen til Ølsted



Den præsenterede etapeplan er et oplæg til den kommende entreprenør.

Etapeplanen er baseret efter:

- Placering af transmissionsledning (1. etape)
- Aftale med Halsnæs Kommune om varmeleverance af børneinstitutioner og skole skal prioriteres først (2-4. etape)
- Etape 5 – 13 har ingen bindinger, de er placeret i rækkefølge efter nærhed til gydetoppen og så derudaf
- Etape 14-17 er ikke afklaret med boligselskaberne i skrivende stund



Anslået etapetidsplan:

Nummer	Slutår
Etape 1 -4:	-2024
Etape 5- 10	2024-2025
Etape 11-13	2025-2026
Etape 14-17:	2026



Tilslutningsforløb

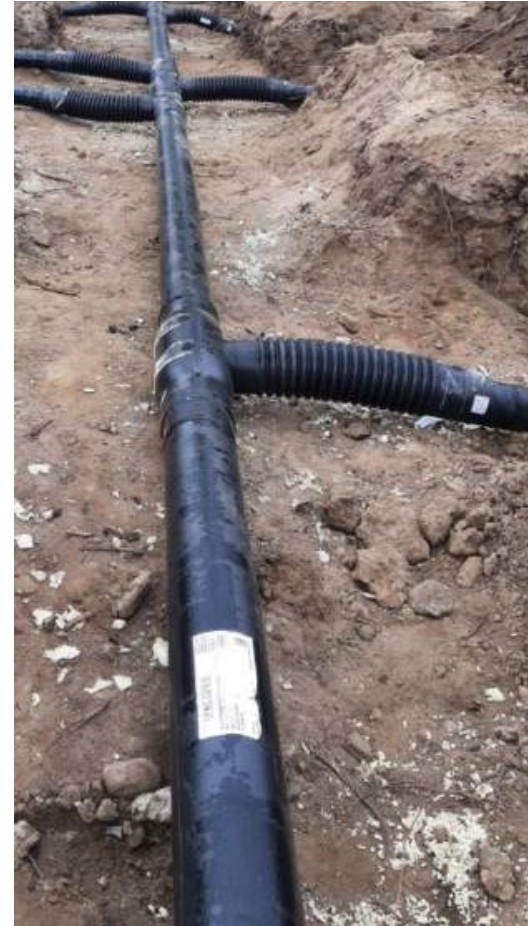
- HNF kontakter kunden
- HNF besigtiger ejendommen sammen med kunden

- Kunden modtager en leveringsaftale samt et tilbud på fjernvarme (pris)
- Kunden underskriver aftalen og betaler

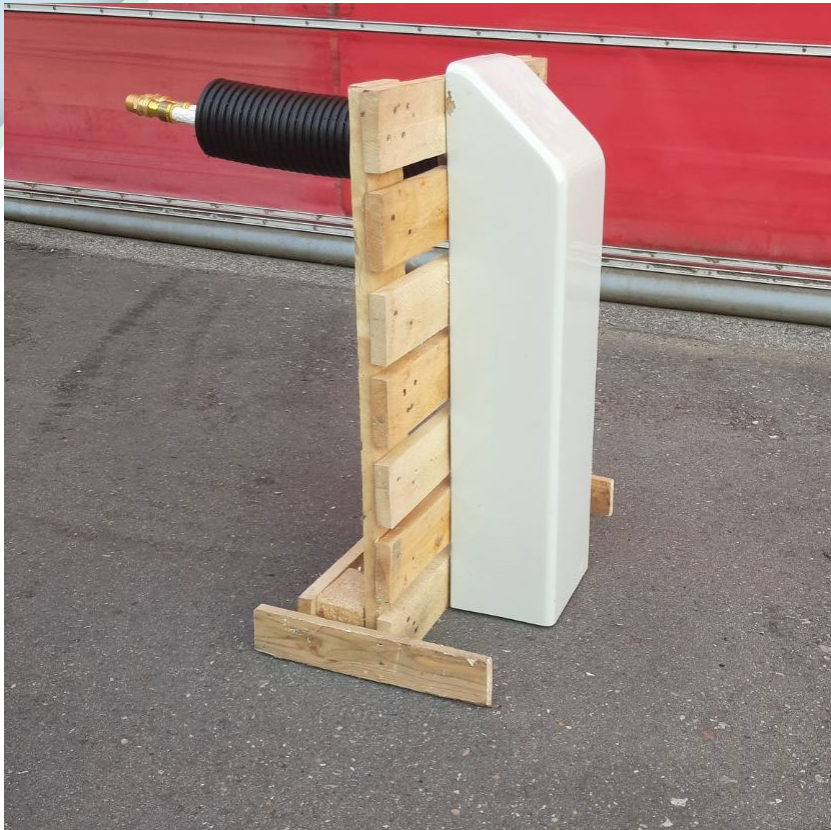
- Entreprenør graver ledning ind til bygning

- VVS'er installer fjervarmeunit og afmontere evt. gasfyr
- Kunden modtager fjernvarme

Praktisk tilslutning



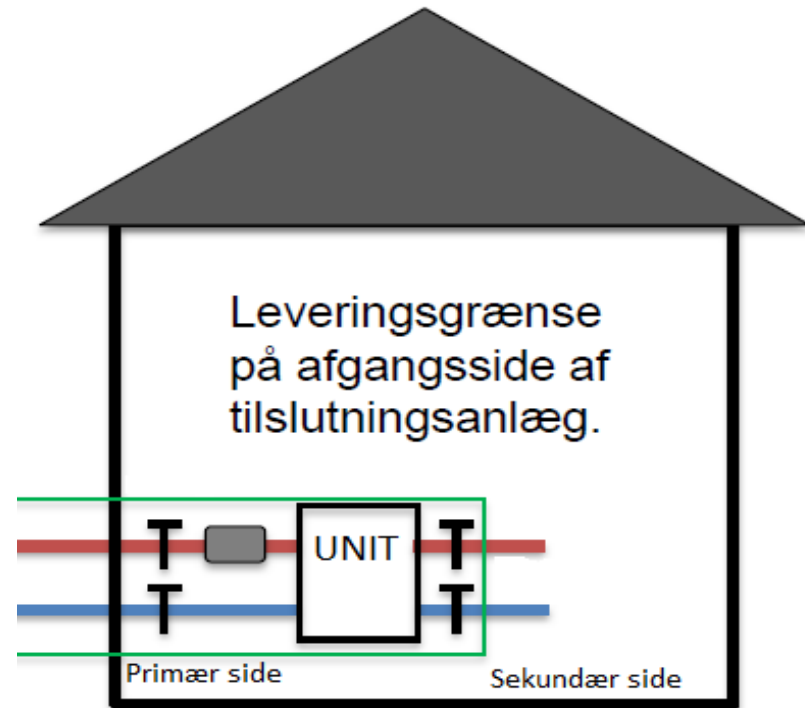
Praktisk tilslutning



Praktisk tilslutning - Reetablering



Unitordning





Hvad skal jeg selv gøre?

Inden fjernvarmen kommer

- Kontakte EVIDA og afmelde gas
- Søge afkoblingspulje

Efter du har fået fjernvarme

- Ændre i BBR

Spørgsmål?